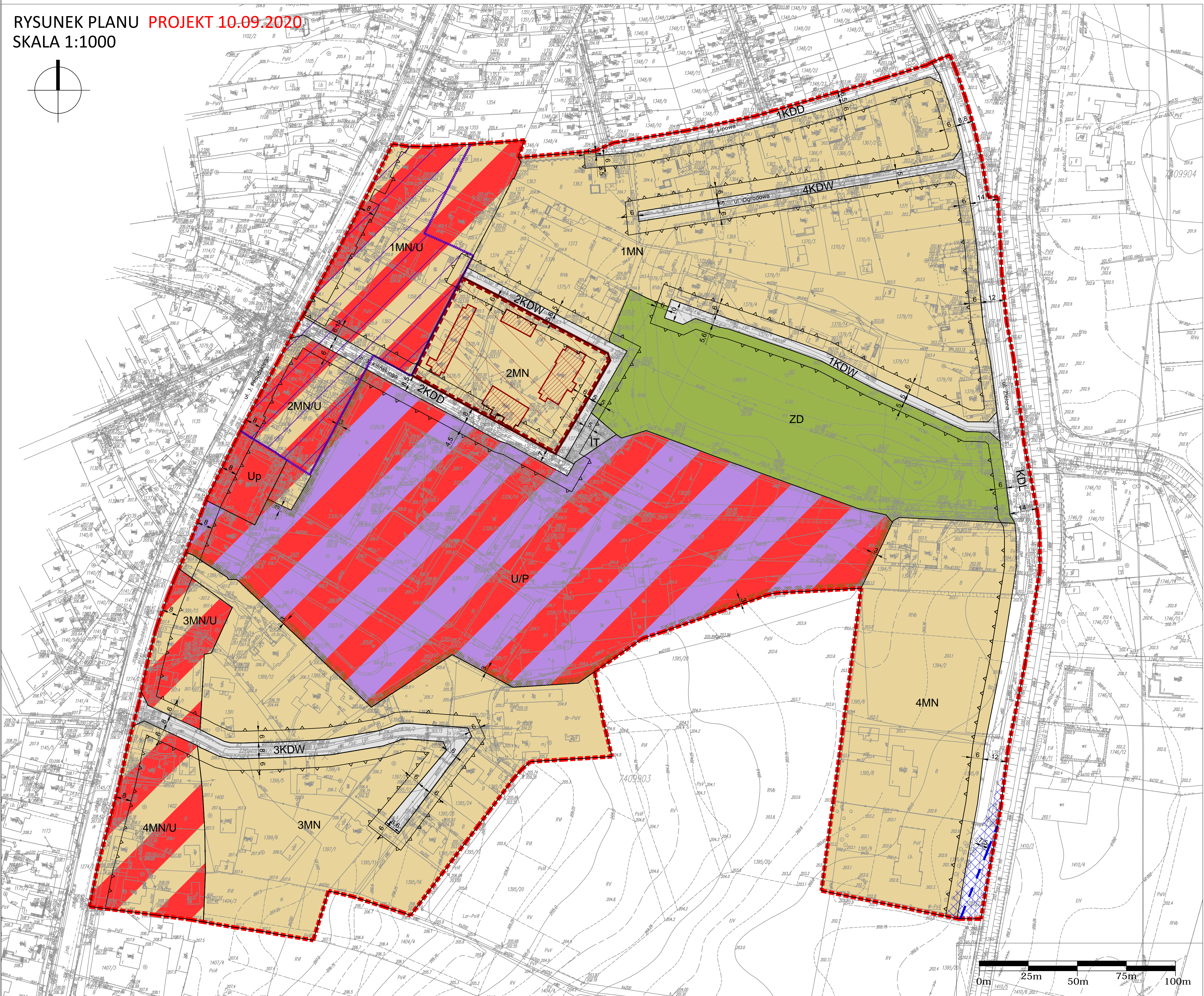
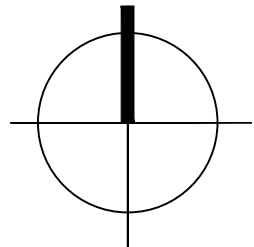


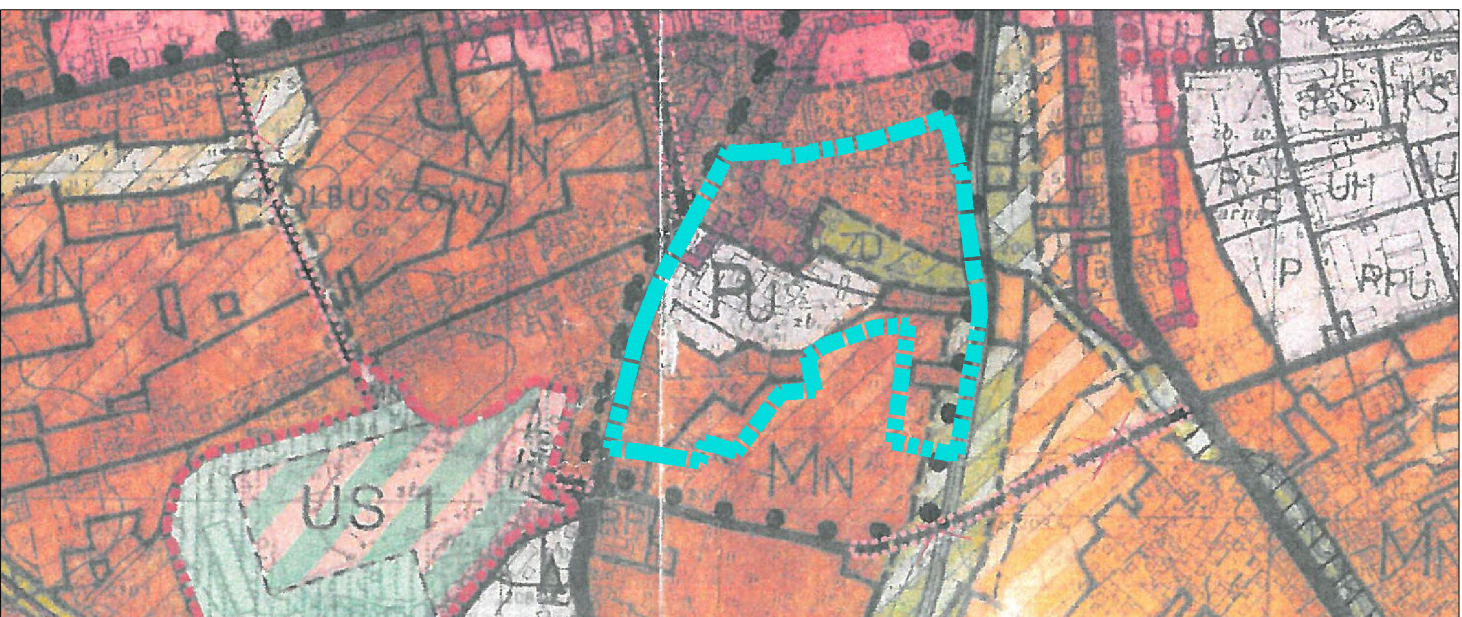
MIEJSCOWY PLAN ZAGOSPODAROWANIA PRZESTRZENNEGO TERENU POD ZABUDOWĘ PRZEMYSŁOWO-USŁUGOWĄ, BUDOWNICTWO MIESZKANIOWE JEDNORODZINNE I OGRODKI DZIAŁKOWE W REJONIE UL. PIŁSUDSKIEGO W KOLBUSZOWEJ

RYSUNEK PLANU **PROJEKT 10.09.2020**
SKALA 1:1000



Z A Ł Ą C Z N I K N R 1 -
do uchwały nr .../.../2020
Rady Miejskiej w Kolbuszowej
z dnia 2020 r.

WYRYS ZE STUDIUM UWARUNKOWAŃ I
KIERUNKÓW ZAGOSPODAROWANIA
PRZESTRZENNEGO MIASTA I GMINY KOLBUSZOWA
(UCHWAŁA NR XXV/207/2000 RADY MIEJSKIEJ W
KOLBUSZOWEJ Z DNIA 28 CZERWCA 2000 ROKU Z
P Ó Ź N I E J S Z Y M I Z M I A N A M I)
skala 1:10 000



..... GRANICA TERENU OBJĘTEGO OPRACOWANIEM MPZP

OZNACZENIA DO RYSUNKU PLANU:

- GRANICA TERENU OBJĘTEGO PLANEM
- LINIA ROZGRANICZAJĄCA TERENY O RÓŻNYM PRZEZNACZENIU LUB RÓŻNYCH ZASADACH ZAGOSPODAROWANIA
- △ NIEPRZEKACZALNA LINIA ZABUDOWY
- 16.9 WYMIAR
- MN TERENY ZABUDOWY MIESZKANIOWEJ JEDNORODZINNEJ
- MN/U TERENY ZABUDOWY MIESZKANIOWEJ JEDNORODZINNEJ LUB USŁUGOWEJ
- Up TEREN ZABUDOWY USŁUGOWEJ - USŁUG PUBLICZNYCH
- U/P TEREN ZABUDOWY USŁUGOWEJ LUB OBIEKTÓW PRODUKCYJNYCH, SKŁADÓW I MAGAZYNÓW
- IT TEREN INFRASTRUKTURY TECHNICZNEJ
- ZD TEREN OGRODÓW DZIAŁKOWYCH
- KDL TEREN DRÓG PUBLICZNYCH - KLASY LOKALNEJ
- KDD TERENY DRÓG PUBLICZNYCH - KLASY DOJAZDOWEJ
- KDW TERENY DRÓG WEWNĘTRZNYCH
- — — — — NAPONIETRZNA LINIA ELEKTROENERGETYCZNA ŚREDNIEGO NAPIĘCIA
- × × × × × PAS TECHNOLOGICZNY NAPONIETRZNYCH LINII ENERGETYCZNYCH ŚREDNIEGO NAPIĘCIA
- STREFA "A" PEŁNEJ OCHRONY KONSERWATORSKIEJ
- STREFA "E" OCHRONY EKSPOZYCJI
- OBIEKTY WPISANE DO GMINNEJ EWIDENCJI ZABYTKÓW
- STREFA ZIELENI IZOLACYJNEJ
- ul. Zielona NAZWY WŁASNE

